
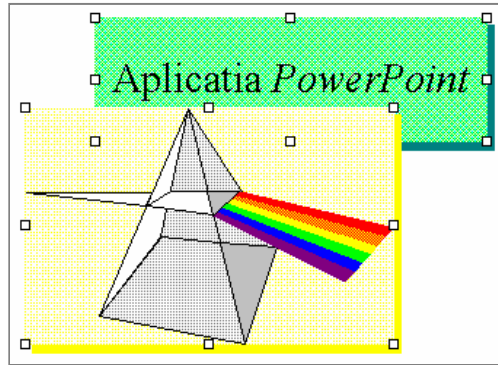






5.3. Prelucrarea obiectelor conținute în diapozitive

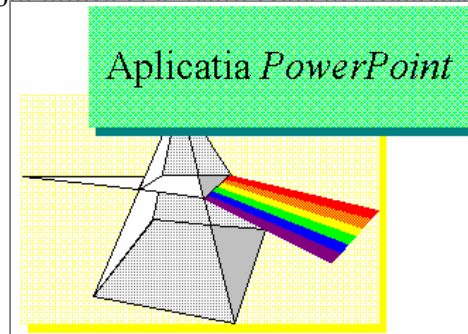
Pentru a prelucra (poziționare, redimensionare, etc) unul sau mai multe obiecte, acestea se vor *selecta*, executând **Clic** pe suprafața acestora (dacă sunt mai multe se va ține apăsată tasta **Shift**), sau utilizând butonul de selectare alăturat prin care se va defini fereastra (prin *tragere* de la un colț al ferestrei la colțul diagonal opus) din care fac parte obiectele pe care dorim să le selectăm. 





Redimensionarea se realizează prin tragerea marcajelor de selectare (vezi figura de mai sus). *Deselectarea* se obține prin **Clic** în afara suprafeței obiectelor selectate.

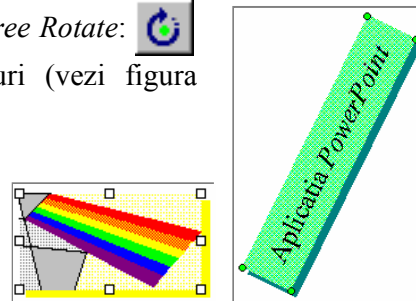
Obiectele sunt aranjate pe diapozitiv într-o anumită ordine, suprapunându-se unele peste altele. Dacă dorim să schimbăm această ordine așa cum este realizată în figura de mai jos (față de figura anterioară) vom utiliza cele patru comenzi (butoane) din meniul *Draw*, comada *Order*:

- Bring To Front*:  *primul,*
- Send To Back*:  *ultimul,*
- Bring To Forward*:  *mai în față,*
- Send To Backward*:  *mai în spate.*



Un obiect se poate *roti* utilizând butonul *Free Rotate*:  prin *tragerea colțurilor* reprezentate prin cercuri (vezi figura alăturată).

Decuparea unui desen o realizăm cu butonul *Crop*:  prin *tragerea colțurilor* obținând un *subdomeniu* al imaginii inițiale:



Anularea decupării (refacerea imaginii) se poate obține acționând butonul *Undo*.

Există multe și alte butoane pentru prelucrarea obiectelor, aflate în bara de instrumente *Drawing*, pe care le-am mai prezentat la lecțiile anterioare (*Word*, *Excel*, etc) :

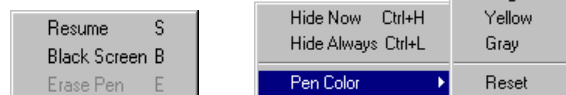
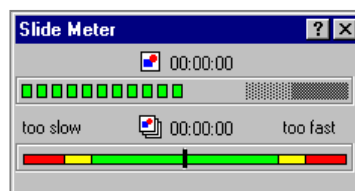
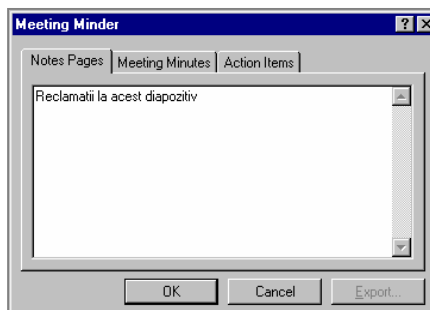
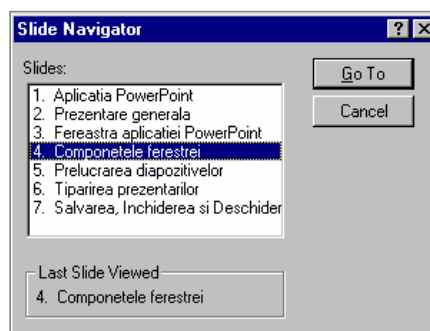
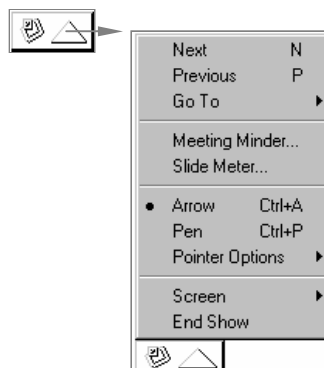


5.4. Prezentarea diapozitivelor

Revizuirea unei prezentări se realizează prin vizualizarea acesteia utilizând butonul alăturat (**Slide Show**). Acesta va reprezenta pe ecran diapozitivul curent, apoi se poate trece la următorul sau predecesorul acestuia tastând *Page Down* (spațiu, *Clic-Stânga*, etc) respectiv *PageUp*. Revenirea din modul *vizualizare diapozitive* se realizează tastând *Esc*.

Controlul prezentării se poate face și prin caseta alăturată care apare în colțul din *sânga-jos* a ecranului în momentul în care este deplasat *mouse*-ul. Executând *clic* pe triunghiul aflat pe această casetă, se va deschide meniul alăturat, prin care se pot efectua următoarele:

- ◆ Trecerea la diapozitivul următor (N-*Next*);
- ◆ Trecerea la diapozitivul anterior (P-*Previous*);
- ◆ Trecerea la un anumit diapozitiv (*Goto*, *Slide Navigator*...), care deschide caseta de dialog *Slide Navigator* (prezentată în figura de mai jos) prin care se poate alege diapozitivul pe care dorim să îl vizualizăm;
- ◆ *Meeting Minder*... permite introducerea unor notițe în timpul expunerii, pentru a le putea consulta ulterior (*Speaker Notes*);
- ◆ *Slide Meter*... deschide caseta de control a pauzelor dintre diapozitive, prin care putem regla durata prezentării;
- ◆ Aspectul cursorului de mouse poate fi:
 - săgeată (*Ctrl+A* - *Arrow*),
 - creion (*Ctrl+P* - *Pen*),
- ◆ *Pointer Option* permite setarea culorii de scriere a creionului;
- ◆ *Screen* deschide lista de comenzi
 - *Resume* (S),
 - *Black Screen* (B),
 - *Erase Pen* (E - sterge desenul realizat cu creionul)
- ◆ *End Show* încheie vizualizarea.



Prezentarea diapozitivelor poate fi realizată și prin meniul *View*, comanda *Slide Show...* prin care se deschide casta de dialog alăturată. Această casetă permite vizualizarea doar a unor diapozitive dintr-un anumit interval dat (*de la - până la*), precum și modul de trecere de la un diapozitiv la altul:

- *manual* (prin tastatură sau mouse),
- *automat* utilizând cronometrul (*Use Slide Timings*) care a înregistrat cândva (*Rehearse New Timings*) momentele prezentării.



Adăugarea de butoane diapozitivelor care să permită deplasarea în cadrul unei prezentări de la un diapozitiv la altul, se poate face din modul de afișare *Slide*, selectând *Slide Show, Action Button*, apoi butonul dorit (vezi cele patru tipuri de butoane alăturate) care să execute trecerea la diapozitivul anterior (*Back*), la diapozitivul următor (*Forward*), la primul diapozitiv sau la utimul (*First* respectiv *Last Slide*).

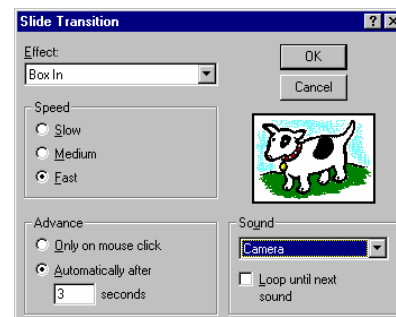
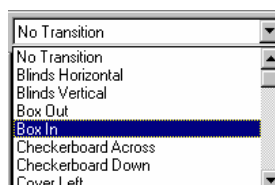


Crearea diapozitivelor pentru Internet (includerea hiperlegăturilor) poate fi realizată și prin meniul *Slide Show...*, comanda *Action Settings* în care se execută clic pe butonul *Hyperlink To*, care va deschide o casetă de dialog pentru introducerea adresei *URL*. O altă facilitate legată de *Internet* este aceea că se poate salva o prezentare în format *HTML*, așa cum am mai văzut și la alte aplicații, și anume: din meniul *File*, comanda *Save As...* unde se va da tipul *HTML* pentru fișierul care va conține prezentarea curentă.

Există două posibilități de realizare a unor animații pentru o prezentare și anume:

- ☑ modul în care apar (se succed) diapozitivele unul după celălalt, deci cum se suprapune un nou diapozitiv peste cel deja prezentat,
- ☑ modul de apariție (afișare) într-un diapozitiv a unui obiect.

Pentru a selecta modul de trecere de la un dispozitiv la altul trebuie să fim în modul *Slide Sorter View*, apoi vom acționa fie butonul *Slide Transition* reprezentat în figura alăturată, care va deschide casta de dialog *Slide Transition* reprezentată alăturat, fie vom selecta din castea derulantă *Slide Transition Effects* modul de suprapunere a diapozitivului peste cel existent.



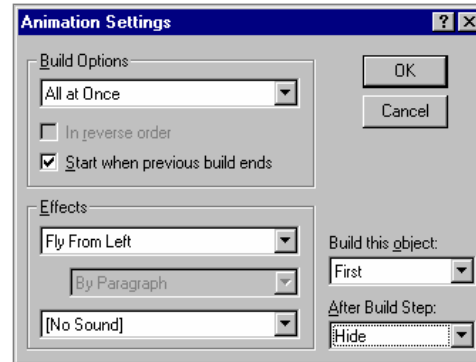
Apariția obiectelor se poate seta utilizând bara de instrumente de animație activată prin butonul alăturat (*Animation Effect*).



Pe această bară există butonul *Animation Setting* care deschide caseta de dialog cu același nume, care permite setarea modului de apariție a obiectului curent:

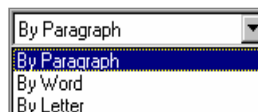
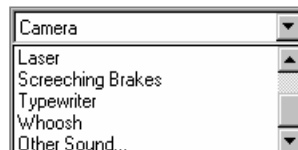


- Paragraf după paragraf sau tot textul,
- Automat după obiectul anterior,
- Modul de apariție:
 - *Fly From Right, Bottom, Left, Top,*
 - *Fly From Top-Left, Top-Right,*
 - *Fly From Bottom-Left, Bottom-Right,*
 - *Blinds Horizontal, Vertical,*
 - *Box Out, In,*
 - *Checkerboard Across, Down,*
 - *Dissolve,*
 - *Flash Once Fast, Medium, Slow,*
 - *Random Bars Horizontal, Vertical,*
 - *Split Horizontal Out, In, Vertical Out, In,*
 - *Strips Down-Left, Down-Right, Up-Left, Up-Right,*
 - *Strips Left-Down, Left-Up, Right-Down, Right-Up,*
 - *Wipe Left, Up, Right, Down,*
 - *Random Effects.*



- Componentele : *paragraf, cuvinte, litere:*

- Sunete:



- Numărul de ordine al obiectului (*Build this object*),
- Cum se va transforma după vizualizare (la pasul următor):

