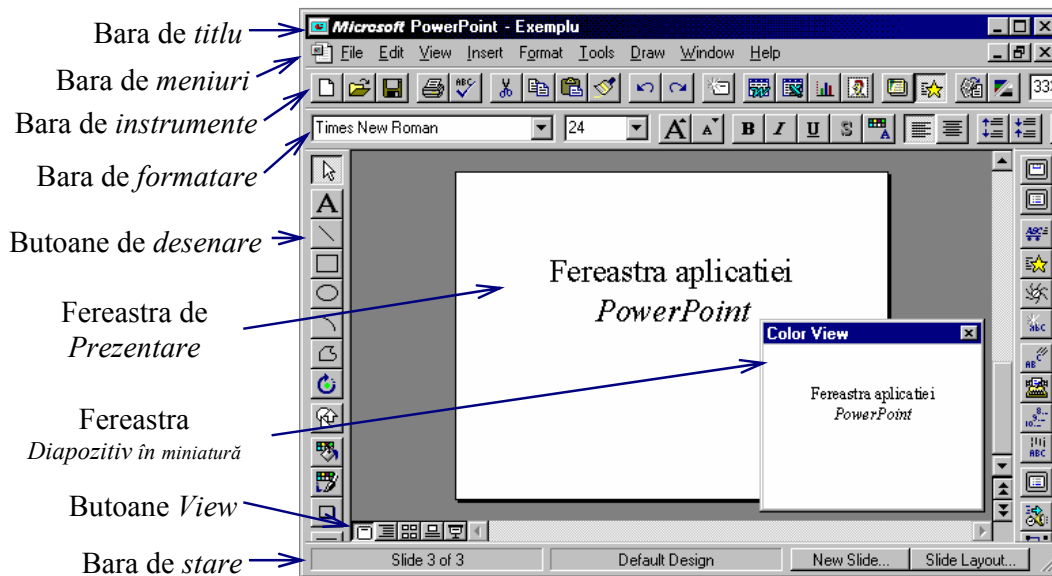
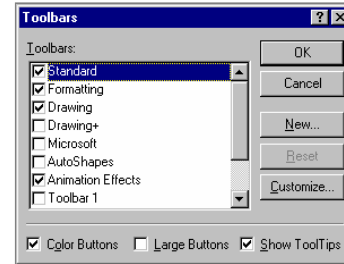


Elementele conținute într-o fereastră *PowerPoint* sunt în general cele cunoscute din aplicațiile deja prezentate (*Word, Excel*). În figura următoare se pot vedea componentele afișate pe ecran de către aplicația *PowerPoint*:



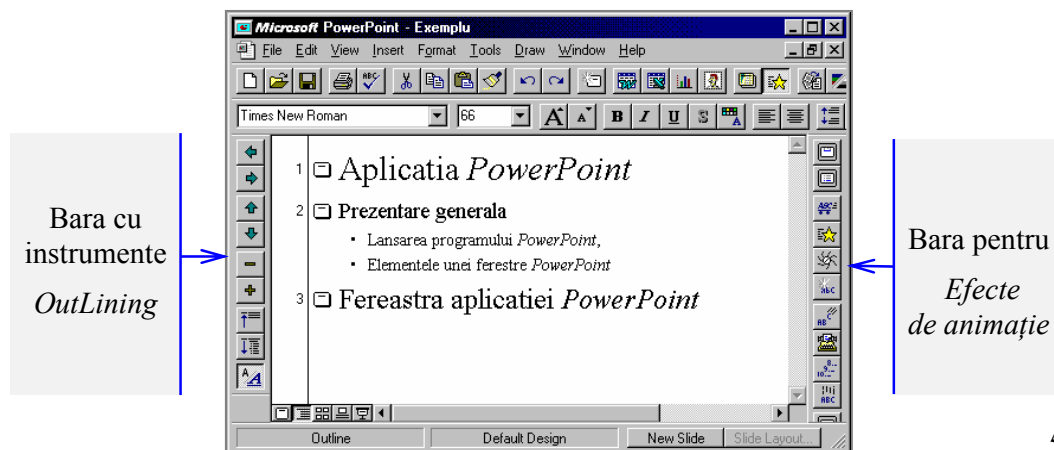
Fereastra de *Prezentare (Presentation)* se utilizează pentru crearea diapozitivelor și aranjarea lor într-o prezentare, iar fereastra *Diapozitiv în miniatură (Slide Miniature)* permite vizualizarea la o scară redusă a unui diapozitiv.

Barele cu instrumente pot fi *activate* sau *dezactivate* prin meniul *View*, comanda *Toolbars...*, utilizând fereastra alăturată, sau *Clic Dreapta* pe o bară, și pot fi personalizate prin comanda *Customise*.

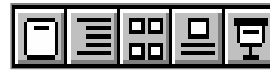


Pe lângă operațiile oferite de barele cu instrumente și meniurile aplicației, se pot efectua anumite operații și prin sistemul de *comenzi rapide*, care sunt afișate executând *Clic Dreapta*.

Butoanele *View* permit schimbarea modului de afișare. În figura anterioară este setat modul *Slide View*, iar în figura următoare se poate vedea modul *Outline View*.

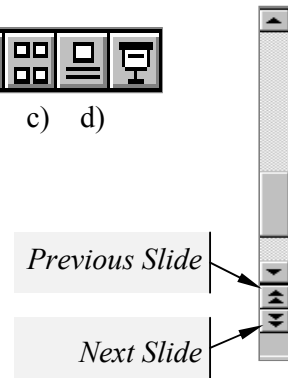


Există patru moduri de vizualizare a prezentării care se pot alege fie prin meniul *View*, fie utilizând butoanele alăturate:



a) b) c) d)

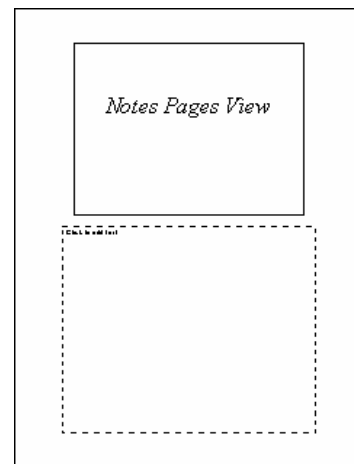
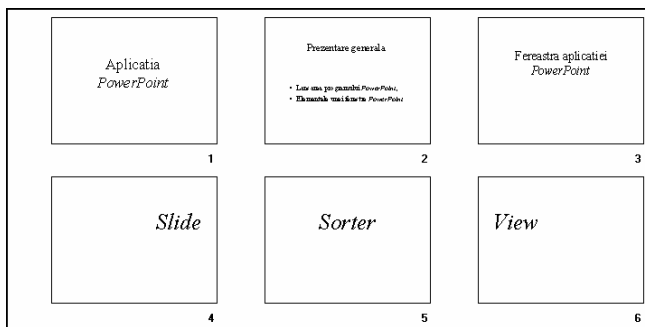
a) *Slide View*, primul exemplu dat anterior, permite editarea unui diapozitiv selectat cu butonul *Previous Slide* respectiv *Next Slide* (aflate sub bara de derulare verticală), sau utilizând caseta de pe bara de derulare verticală, sau tastând *PageUp* respectiv *PageDown*.



b) *Outline View*, cel de-al doilea exemplu dat anterior, prezintă schema generală de organizare a prezentării. Deplasarea în cadrul unei prezentări se poate obține cu ajutorul barei de defilare, până la diapozitivul dorit. Selectarea unui diapozitiv se realizează executând *Clic* pe pictograma *Slide* din stânga titlului, iar trecerea în modul editare se obține executând *Clic* pe textul conținut în diapozitiv.

c) *Slide Sorter View* permite rearanjarea diapozitivelor. Selectarea unui diapozitiv se face prin executarea unui *Clic* pe diapozitivul dorit, care va fi încadrat într-un chenar, așa cum se poate vedea în exemplul următor.

d) *Notes Pages View* permite introducerea în partea de jos a paginii, a unor comentarii care să însoțească prezentarea.



Ieșirea din aplicația *PowerPoint* se face fie prin meniul *File*, comanda *Exit*, fie prin butonul *Close* (X), fie executând *Clic* pe pictograma *Control-Menu* (din stânga barei de titlu), apoi comanda *Close*, fie tastând **Alt+F4** (vezi figura alăturată).

