

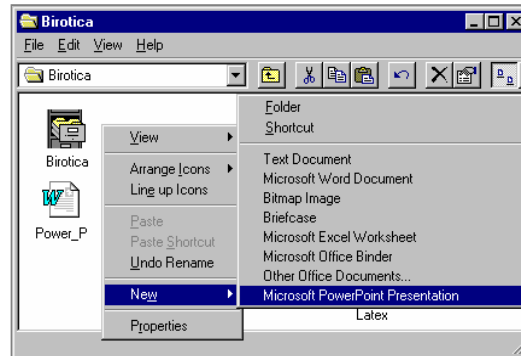
# P o w e r P o i n t

2009

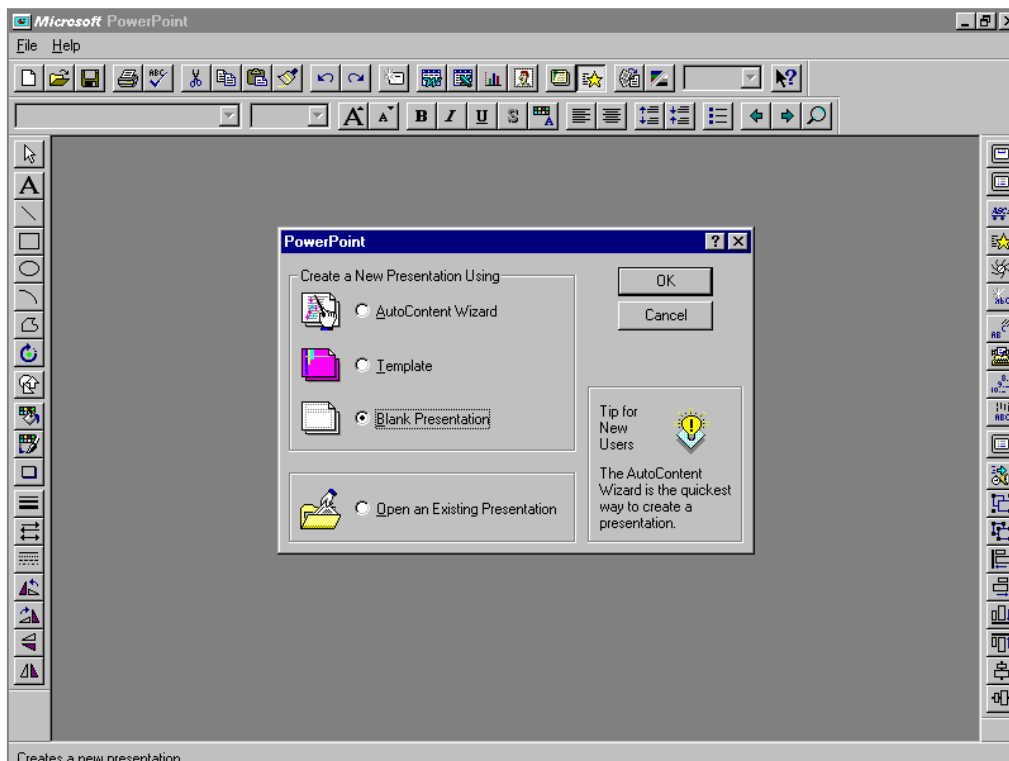
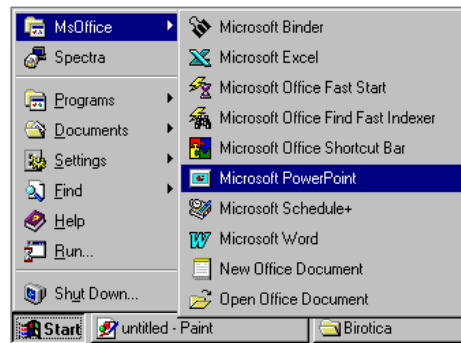
## 5.1. Crearea unei prezentări *Power Point*.

Crearea unei prezentări *Power Point* se poate realiza astfel:

- a) se execută *Clic Dreapta* în fereastra în care dorim să fie creată noua prezentare, apoi din lista de comenzi rapide alegem *New, Microsoft PowerPoint Presentation*. Editarea acestei prezentări (lansarea programului *Power Point*) se face executând *Dublu Clic* pe pictograma nou creată.



- b) se lansează aplicația *Microsoft PowerPoint* din grupul *MsOffice* prin butonul *Start*, așa cum se poate vedea în figura alăturată. Programul *PowerPoint* va deschide fereastra de lucru, care conține caseta de dialog prezentată în figura de mai jos, prin care se stabilește modul de lucru pentru crearea prezentării:



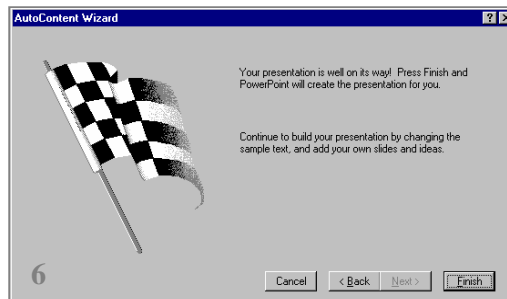
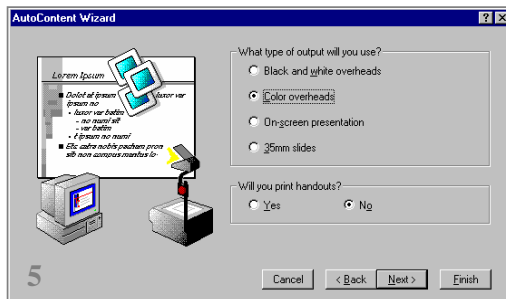
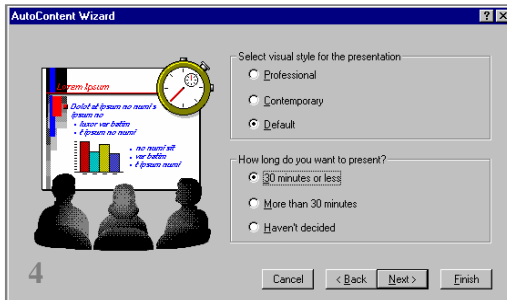
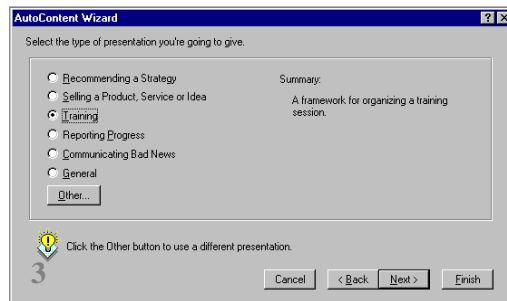
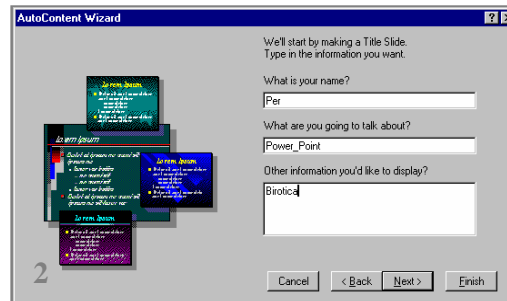
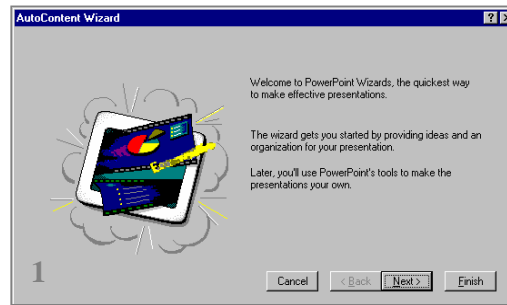
Cele trei posibilități oferite pentru conceperea unei prezentări sunt următoarele:

a) *AutoContent Wizard* - vrăjitorul realizează prezentarea punând o serie de întrebări prin diverse casete de dialog și asigură asistență la crearea prezentării, indicând la fiecare pas ce trebuie făcut, apoi prezentarea se poate ajusta după preferințe. Sunt solicitate informații referitoare la:

- Titlul* prezentării,
- Autorul* (numele celui care prezintă),
- Tema* propusă,
- Domeniul* din care face parte,
- Stilul și Durata* prezentării,
- Suportul* prezentării, etc.

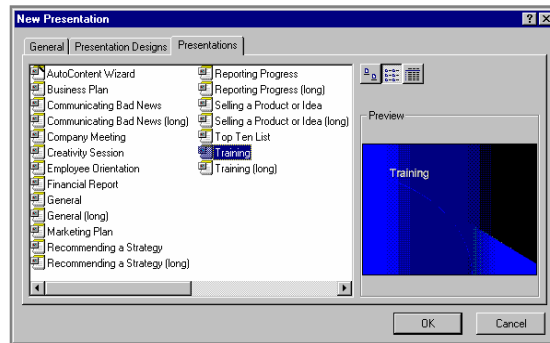
Fiecare pas se încheie prin apăsarea butonului *Next*, se poate reveni la pasul anterior apăsând *Back* și se poate termina dialogul apăsând *Finish*.

Se poate alege o temă dintr-o serie de teme generale propuse, concepute pentru diverse situații (vezi figura alăturată, unde sunt prezentate câteva situații mai des întâlnite, dar există și alte variante din care se poate alege dacă se apasă butonul *Other*, care deschide caseta prezentată mai jos la eticheta *Presentations*).

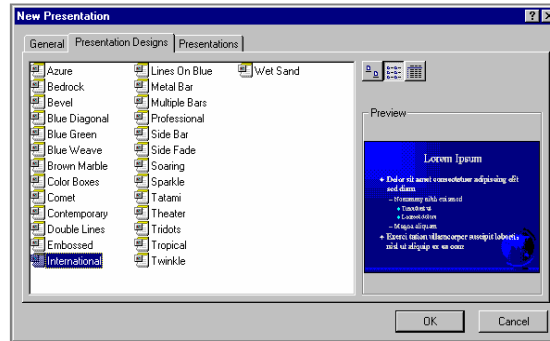


b) *Template* - sunt propuse o serie de *șabloane* (grup de *diapositive* specifice unor situații, care conține o *schemă de culori* și o *machetă tip a diaporitivului*) cuprinzând diverse modele de text.

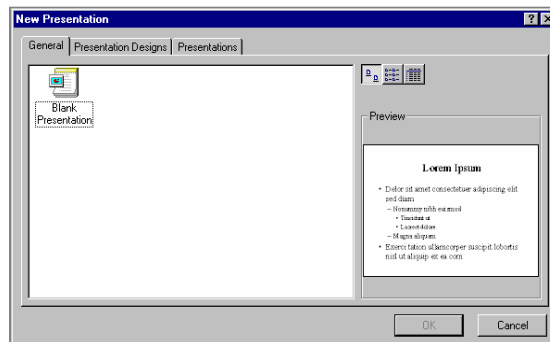
□ Eticheta *Presentations* permite alegerea unui model de prezentare dintr-un set de domenii de activitate propuse. Sunt construite automat o serie de diapositive, având o anumită schemă de culori, care trebuie completate cu date concrete referitoare la subiectul ales (denumirile câmpurilor care vor fi completate sugerează textul care trebuie introdus).



□ Eticheta *Presentations Designs* oferă o schemă de culori și o schemă de aranjare a diaporitivului. În continuare se va alege formatul diaporitivului (*Choose an AutoLayout*) din caseta *New Slide* (prezentată în mai jos).



c) *Blank Presentation* - corespunde unei prezentări care va fi creată după propria noastră concepție. Această metodă se aplică selectând eticheta *General*, apoi *Dublu Clic* pe pictograma *Blank Presentation*. În continuare dialogul se va desfășura în caseta *New Slide* descrisă în continuare.



Caseta *New Slide* (care poate fi deschisă și prin apăsarea butonului *Insert New Slide*) conține diferite tipuri de diapositive care conțin texte, liste, tabele, grafice, imagini, etc, aranjate în diverse moduri. Configurația aleasă (*clic* pe modelul dorit pentru a-l selecta și butonul *OK*) poate fi apoi modificată.

