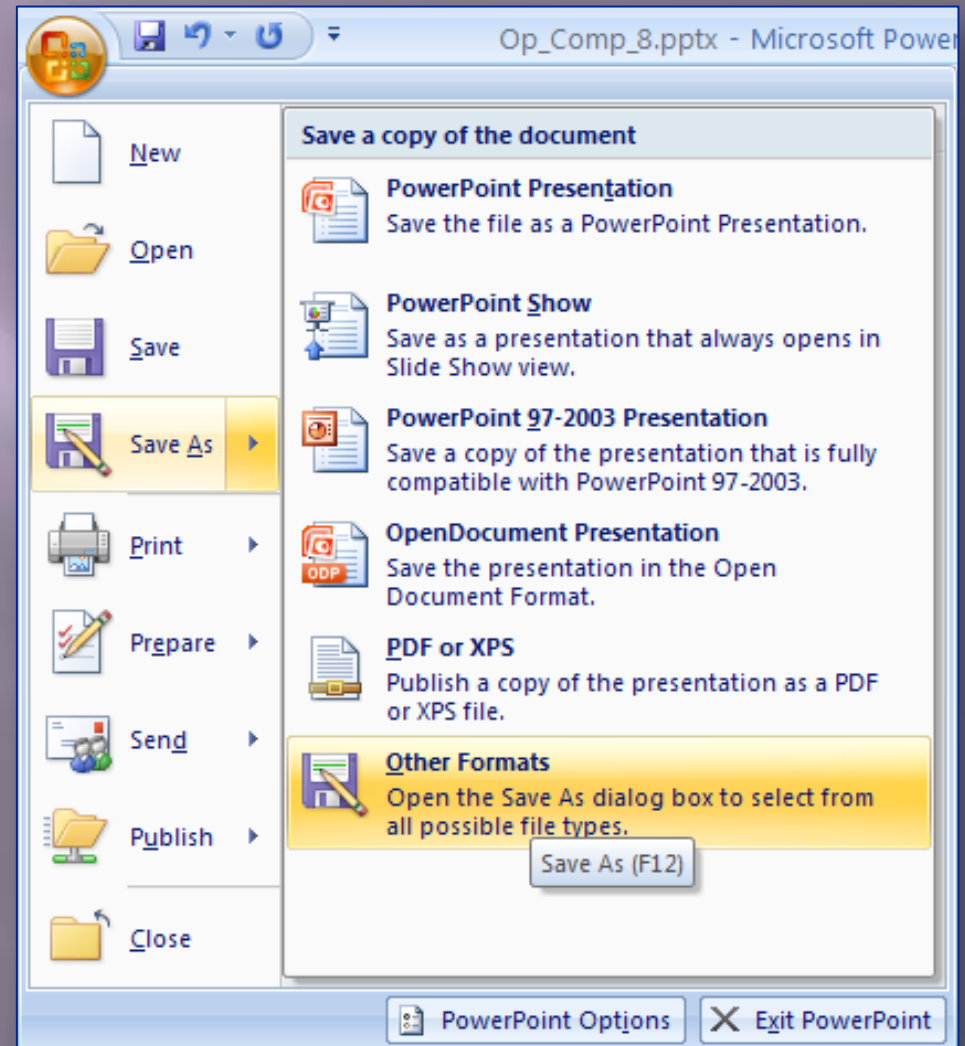


Pagini Web ~ Limbajul Html (introducere)

1. Crearea unei pagini Html
 - din Word
 - din PowerPoint
2. Legarea paginilor
 - Linkuri interne
 - Linkuri externe
3. Etichete, Icon, ...

Generarea automată a paginilor Web

- Din meniul *File* comanda *Save As* se va selecta tipul documentului (*Save as type*) *Web Page*, și prin butonul *Save* se va genera fișierul cu extensia *htm/html* și un subdirector cu paginile corespunzătoare slide-urilor (vezi imaginea următoare).



Generarea din Power Point

Microsoft PowerPoint - [Web.htm]

File Edit View Insert Format Tools Slide Show Window Help

Type a question for help

Times New Roman 24 B I

Outline Slides

1 Operare pe Calculator
Vasile Preimerean

2 INFORMAȚII GENERALE
DESPRE CURS:

- TITLUL DISCIPLINEI:
Operare pe Calculator
- CODUL DISCIPLINEI:
YTC0005
- ANUL SI SEMESTRUL
DESFĂȘURARE A
CURSULUI: ANUL I, S
- NR. DE CREDITE: 4,
CURSULUI: DISCIPLIN
OBLIGATORIE
- PAGINA WEB A
CURSULUI:
http://www.cs.ubbcluj.ro/Op_Calc.html
- LOCUL DE
DESFĂȘURARE: FEF
CLUJ-NAPOCA
- PROGRAMAREA ÎN C
A ACTIVITĂȚILOR: Co
nraului

Slide 1 of 8

Save As

Save în: Web

Name	Date modif...	Type	Size	Tags
Web_files				
Web.htm				

My Recent Documents

Desktop

My Documents

My Computer

My Network Places

Save a copy and customize its contents Publish...

Page title: PowerPoint Presentation Change Title...

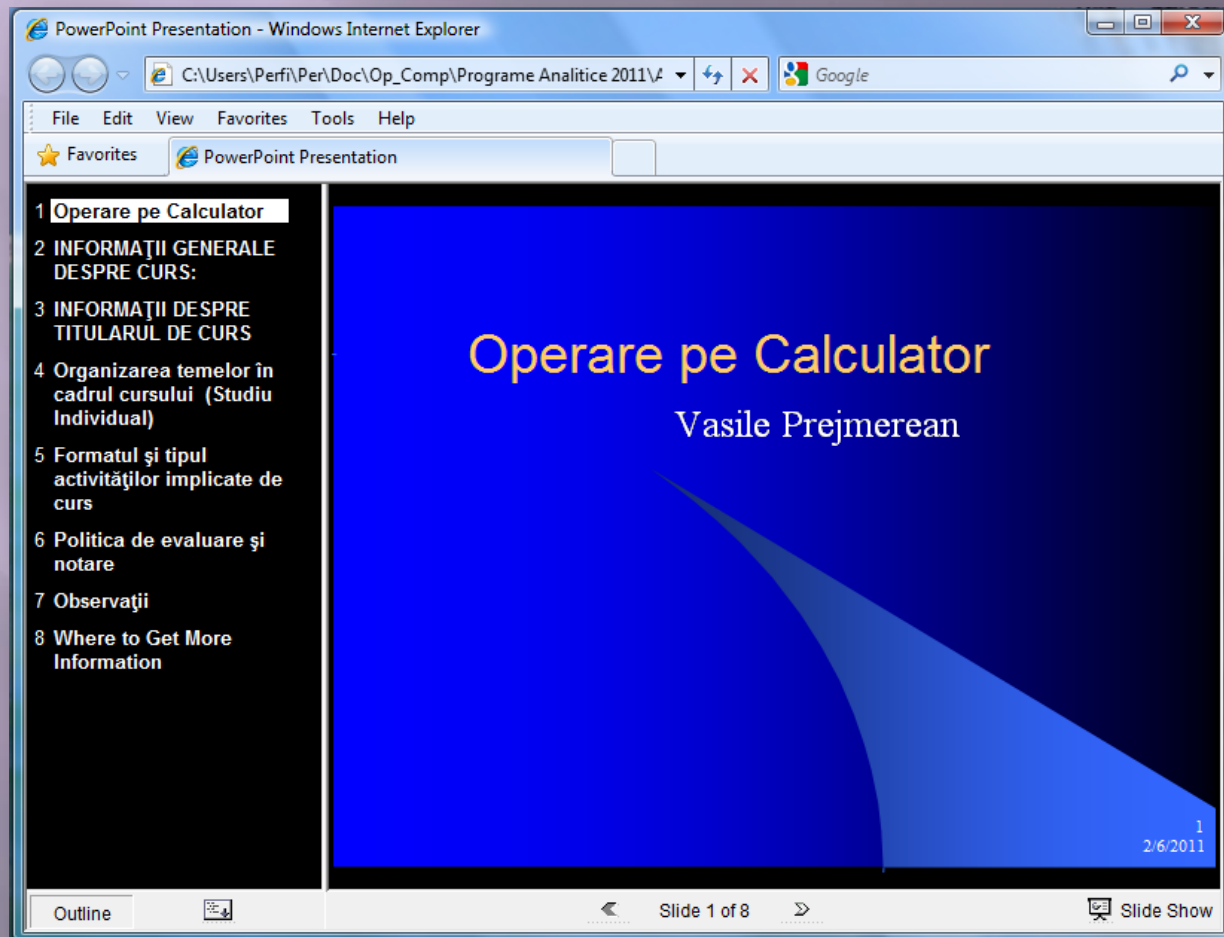
File name: Web.htm

Save as type: Web Page (*.htm; *.html)

Save Cancel

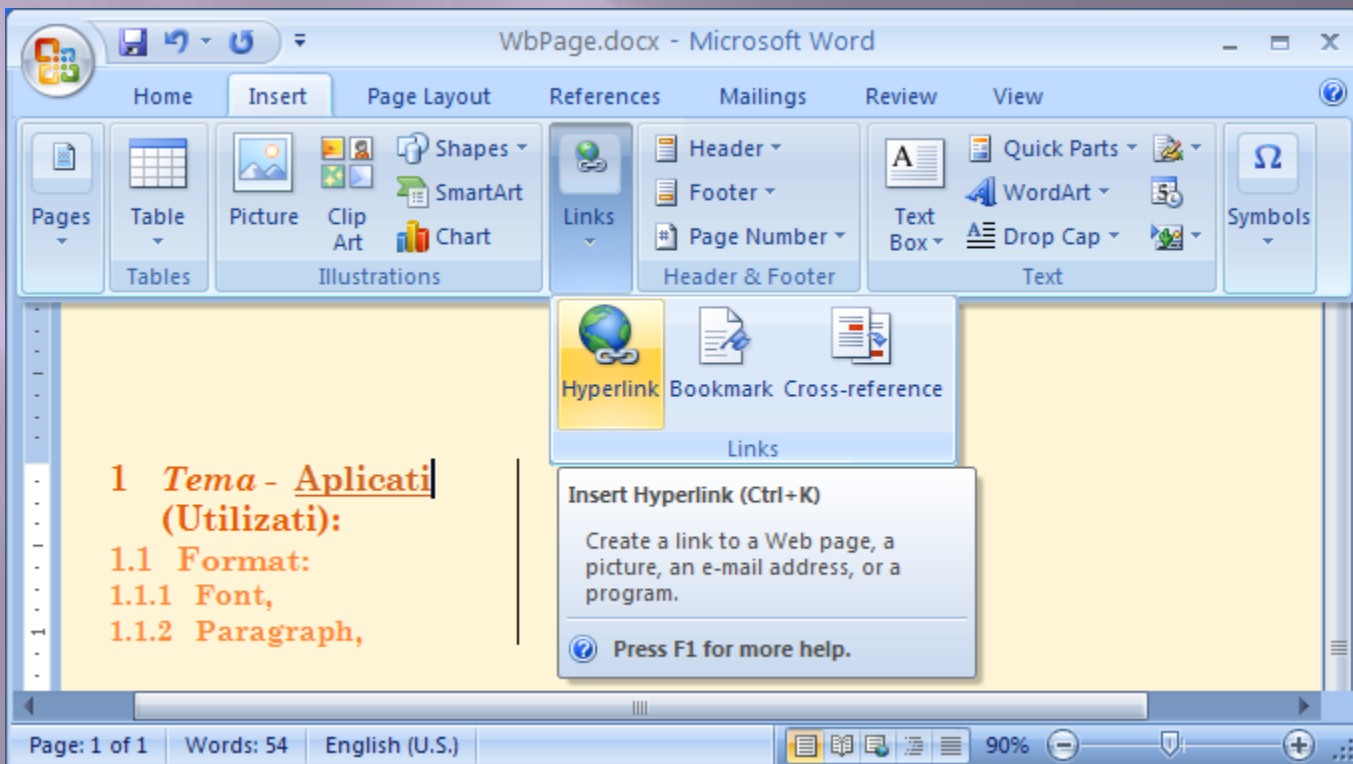
Pagina generata din Power Point

- ▣ În imaginea de mai jos se poate vedea pagina principală, de unde se poate naviga în celelalte pagini afișate în stânga.

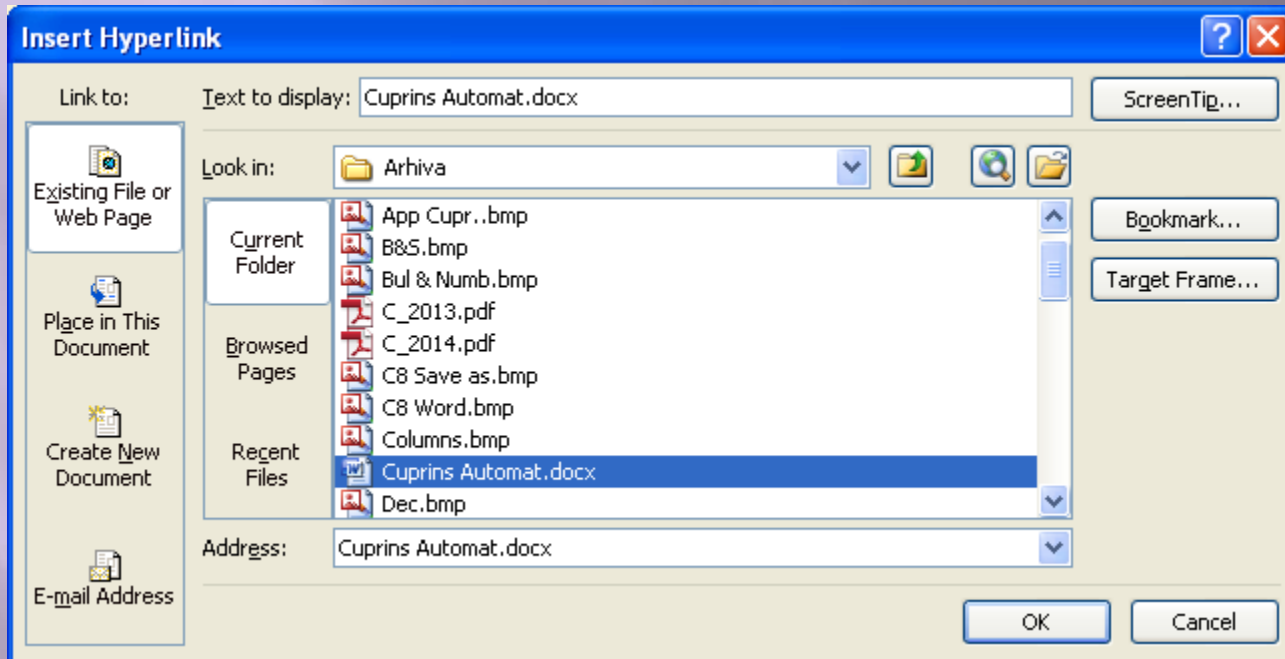


Generarea din Word

- Același lucru se poate face și pentru un document *Word*, iar inserarea de legături spre alte pagini sau în cadrul aceluiași document se poate face prin meniul *Insert*, funcția *Hyperlink*.



Inserarea legaturii



Pagina generata pentru Curs 8 (Ppt)

The image shows a screenshot of a web browser window. The address bar contains the file path: file:///D:/Per/Doc/Op_Comp/Util.%20Soft%20Spec.%20EFS%202013-201... The browser tabs include icons for Yahoo, Google, and several document icons. The main content area displays a slide with a dark background and a light-colored text box. The slide title is 'Pagini Web ~ Limbajul Html'. The slide content includes a list of topics: 1. Crearea unei pagini Html (with sub-points: din Word, din PowerPoint), 2. Legarea paginilor (with sub-points: Linkuri interne, Linkuri externe), and 3. Etichete, Icon, ... On the left side of the browser window, there is a vertical list of numbers 1 through 7, which likely correspond to the slide's navigation or content structure.

1
2 "Din meniul File comanda Save..."
3
4 "În imaginea de mai jos..."
5 "Același lucru se poate face..."
6
7

C8 / 21.11.2013

Pagini Web ~ Limbajul Html

1. Crearea unei pagini Html
 - din Word
 - din PowerPoint
2. Legarea paginilor
 - Linkuri interne
 - Linkuri externe
3. Etichete, Icon, ...

Pagina generata din Word

file:///D:/Per/Doc/Op_Comp/Util.%20Soft%20Spec.%20EFS%202013-2014/Arhiva/B&S.bmp

1 Tema - Aplicati (Utilizati):

1.1 Format:

- 1.1.1 Font,
- 1.1.2 Paragraph,
- 1.1.3 Bullets & Numbering,
- 1.1.4 Borders,
- 1.1.5 Columns,
- 1.1.6 BackGround

[Cuprins Automat.docx](#)

1.2 Alt titlu

Contents

1 Tema - Aplicati (Utilizati):

file:///D:/Per/Doc/Op_Comp/Util. Soft Spec. EFS 2013-2014/Arhiva/B&S.bmp

Documentul *Html* generat din *Ppt*

```
<html>
<head>
<meta http-equiv=Content-Type content="text/html;
charset=windows-1252">
<meta name=ProgId content=PowerPoint.Slide>
<meta name=Generator content="Microsoft PowerPoint 12">
<link id=Main-File rel=Main-File href=" ../Op_Comp_8.htm">
<link rel=Preview href=preview.wmf>
<title>Power_Point</title>
<![if !ppt]><script src=script.js></script><script>
<!--
var gNavLoaded = gOtlNavLoaded = gOtlLoaded = false;
function Load()
{
str=unescape(document.location.hash),idx=str.indexOf('#')
if(idx>=0) str=str.substr(1);
if(str) PPTSld.location.replace(escape(str));
}
//-->
</script>
<!--[if gte IE 5]>
<object id=MSOANIM classid="CLSID:A4639D2F-774E-11D3-
A490-00C04F6843FB"
codebase="http://download.microsoft.com/download/PowerPoint2
002/Install/10.0.2609/WIN98MeXP/EN-
US/msorun.cab#version=11,0,0,1"></object>
<![endif]-->
<![endif]>
</head>
<frameset rows="*,25" border=0>
<frameset cols="25%,*" onload="Load()" id=PPTHorizAdjust
framespacing=1 frameborder=1>
<frame src=outline.htm title="Outline" name=PPTOtl>
<frame src=slide0001.htm title="Slide" name=PPTSld>
</frameset>
<frameset cols="25%,*" framespacing=1>
<frame src=outline.htm title="Outline
Navigation Bar" name=PPTOtlNav scrolling=no noresize>
<frame src=outline.htm title="Slide
Navigation Bar" name=PPTNav scrolling=no noresize>
</frameset>
</frameset>
</html>
```

Documentul *Html* generat din *Word*

```
<html>

<head>
<meta http-equiv=Content-Type content="text/html;
charset=windows-1252">
<meta name=Generator content="Microsoft Word 12
(filtered)">
<title>ORAR </title>
<style>
<!--
/* Font Definitions */
@font-face
    {font-family:Wingdings;
panose-1:5 0 0 0 0 0 0 0 0;}
@font-face
    {font-family:"Cambria Math";
panose-1:2 4 5 3 5 4 6 3 2 4;}
@font-face
    {font-family:Tahoma;
panose-1:2 11 6 4 3 5 4 4 2 4;}
@font-face
    {font-family:"Century Schoolbook";
panose-1:2 4 6 4 5 5 5 2 3 4;}
```

```
/* Style Definitions */
p.MsoNormal, li.MsoNormal, div.MsoNormal
    {margin:0in;
margin-bottom:.0001pt;
font-size:12.0pt;
font-family:"Times New Roman","serif";}

h1
    {mso-style-link:"Heading 1 Char";
margin-top:24.0pt;
margin-right:0in;
margin-bottom:0in;
margin-left:.3in;
margin-bottom:.0001pt;
text-indent:-.3in;
page-break-after:avoid;
font-size:14.0pt;
font-family:"Century Schoolbook","serif";
color:#E65B01;}

h2
    {mso-style-link:"Heading 2 Char";
margin-top:10.0pt;

...

</div>

</body>

</html>
```

Adaugare Ico & Gif

- ▣ `<head> <meta http-equiv=Content-Type content="text/html; charset=windows-1252"> <meta name=ProgId content=Word.Document> <meta name=Generator content="Microsoft Word 11"> <meta name=Originator content="Microsoft Word 11"> <link rel=File-List href="Op_Calc_files/filelist.xml"> <link rel=Edit-Time-Data href="Op_Calc_files/editdata.mso"> <link rel="shortcut icon" href="Op_Comp.ico" /> <link rel="icon" type="image/gif" href="Op_Comp.gif">`





Pagini Web

1. Crearea unei pagini Html
 - din Word
 - din PowerPoint
2. Legarea paginilor
 - Linkuri interne
 - Linkuri externe
3. Etichete, Icon, ...

