

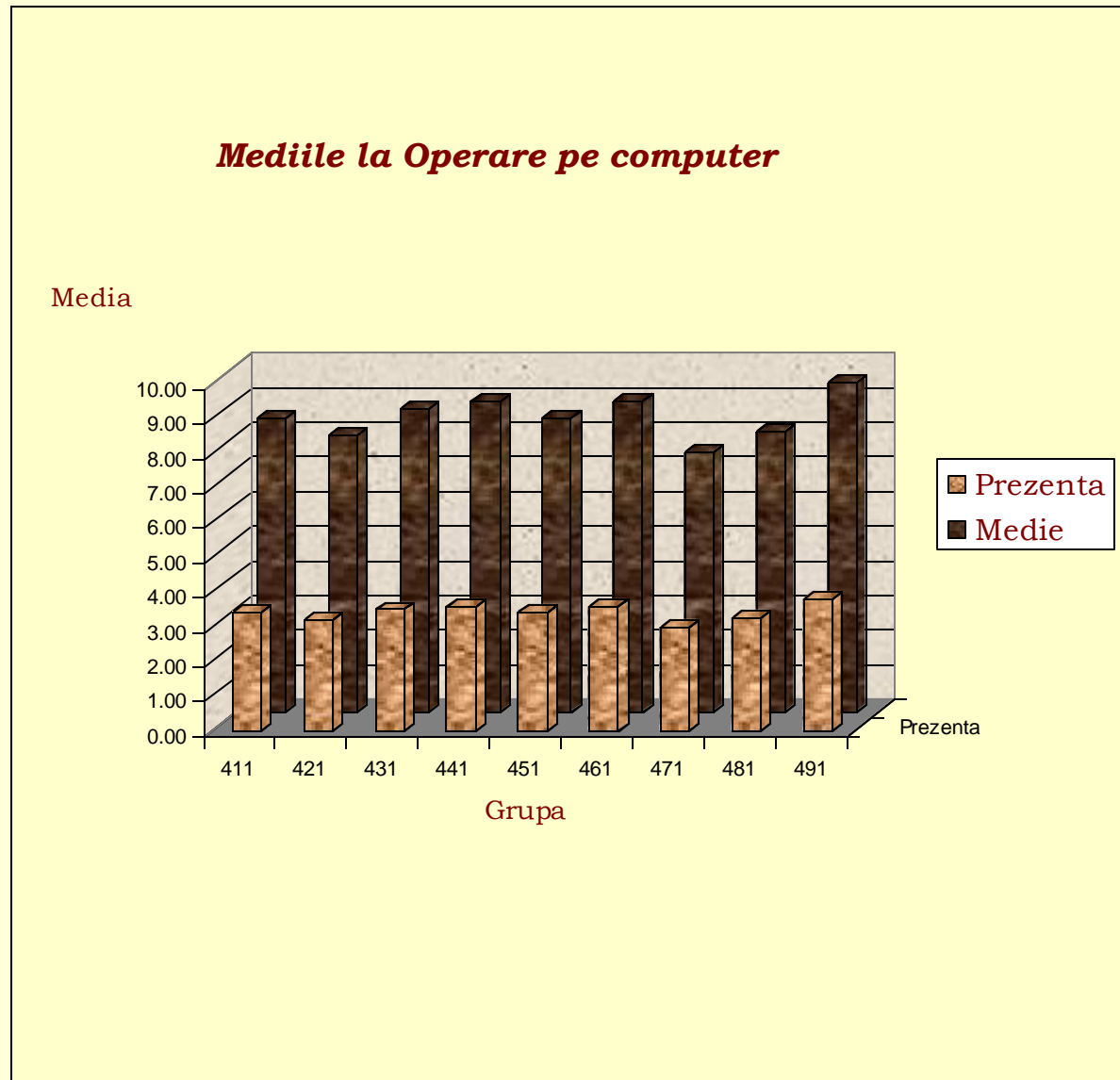
Birotica → Excel₌₂ b)

1. Prezentare generală
2. Ferestra Excel
3. Divizarea unei foi de calcul
4. Blocarea capetelor de tabel
5. Ascunderea registrelor, foilor de calcul, rânduri, coloane
6. Tipuri de date
7. Completarea datelor
8. Comentariile
9. Formule (Calcule)
10. Denumirea celulelor
11. Copierea formulelor – adrese *absolute*
12. Inserarea funcțiilor
13. Insert ~ Chart
14. Insert ~ Diagram
15. Insert ~ Picture
16. Tools ~ Goal Seek
17. List (Filtru)
18. Pivot (Table si Chart Report)
19. Scenarii.

13. Insert - Chart

- Diagrama *Column*

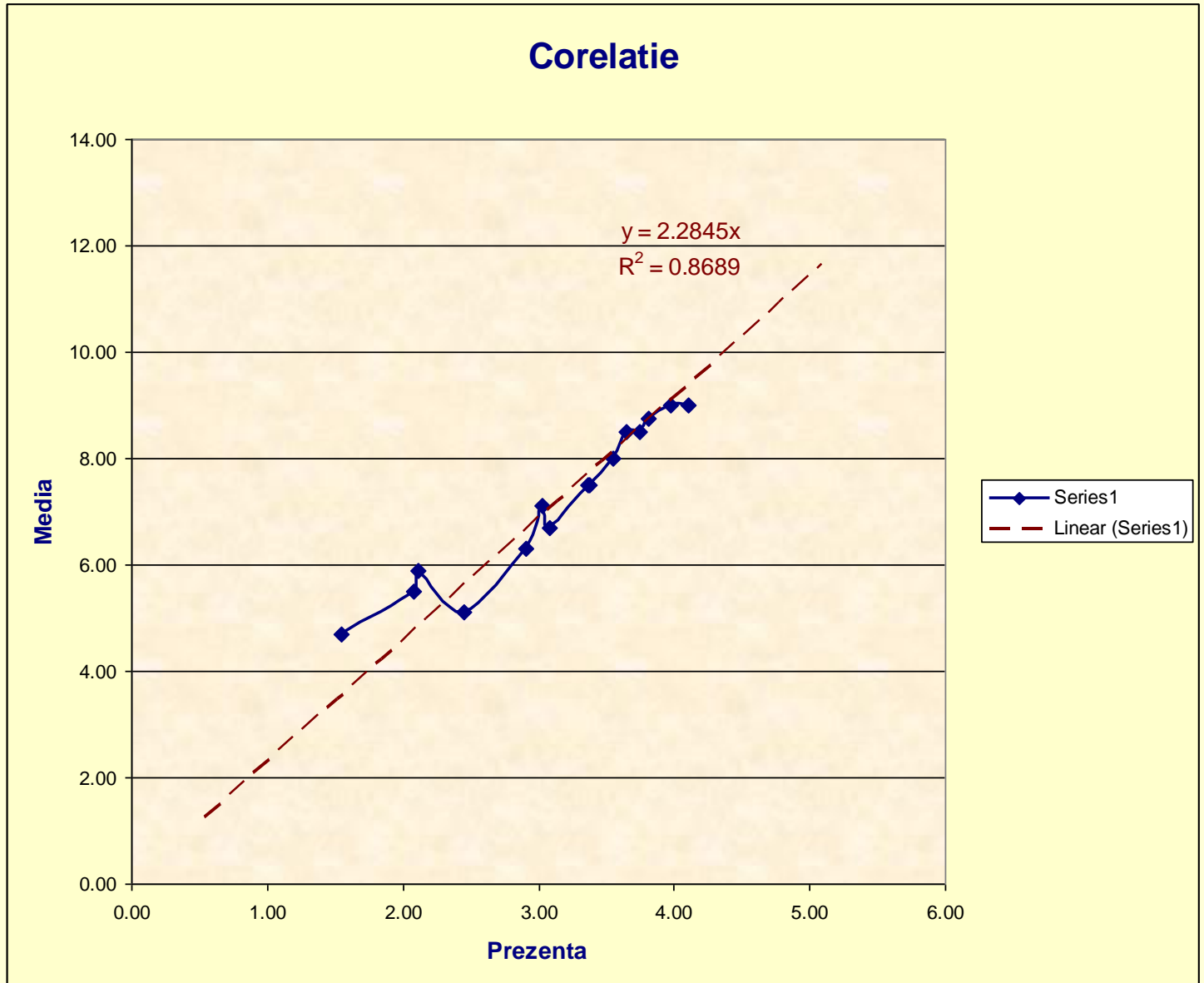
Grupa	Prezenta	Medie
411	3.40	8.50
421	3.20	8.00
431	3.50	8.75
441	3.60	9.00
451	3.40	8.50
461	3.60	9.00
471	3.00	7.50
481	3.25	8.13
491	3.80	9.50



... 13. Insert - Chart

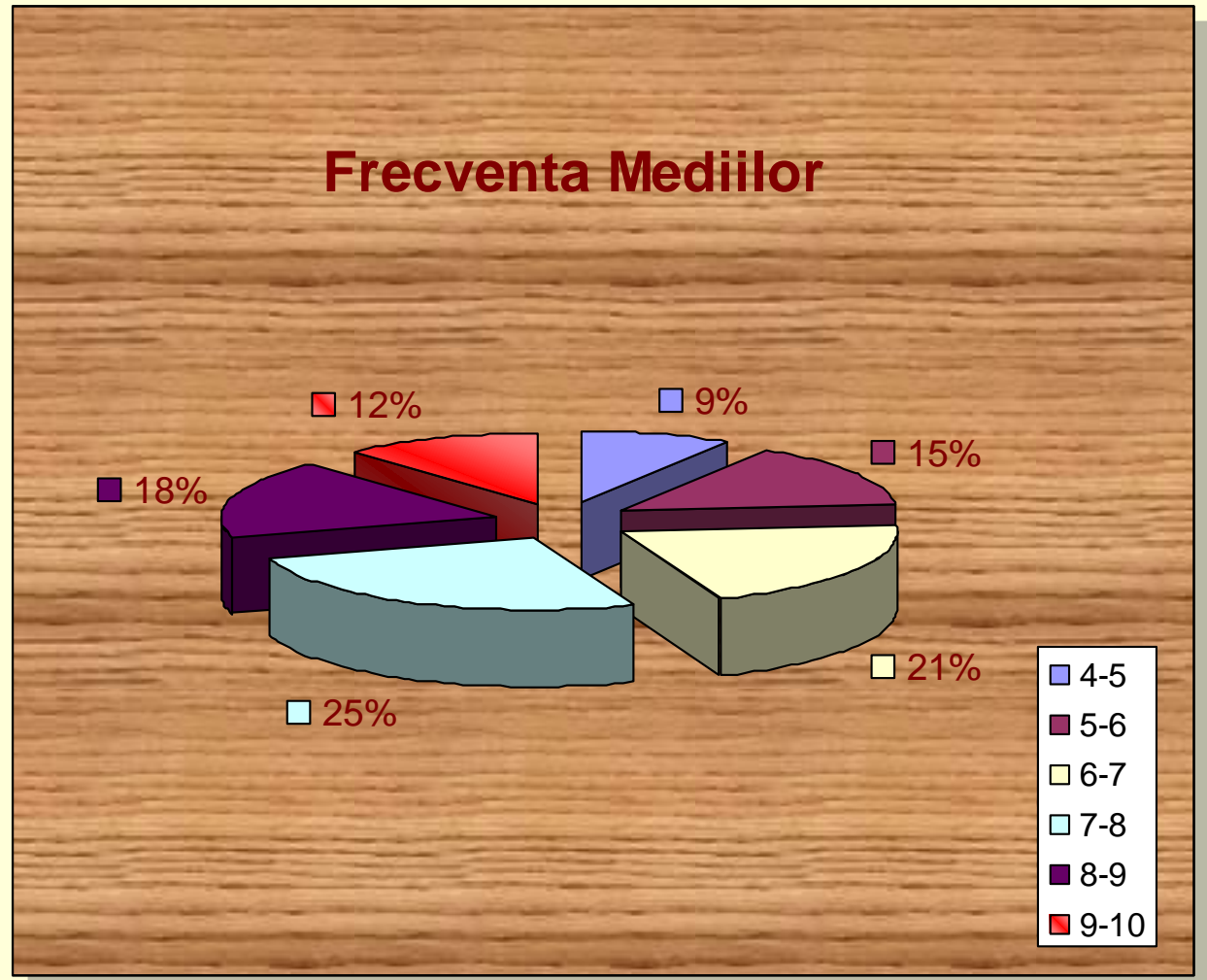
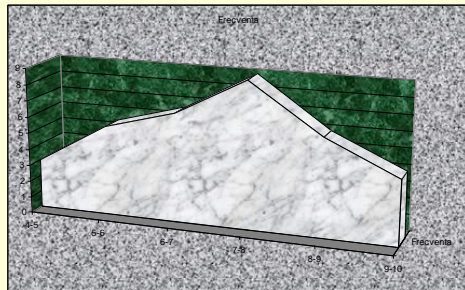
• XY Scater

Prezenta	Medie
1.55	4.70
2.08	5.50
2.11	5.90
2.45	5.10
2.91	6.30
3.03	7.10
3.08	6.70
3.36	7.50
3.38	7.50
3.55	8.00
3.65	8.50
3.74	8.50
3.81	8.75
3.98	9.00
4.10	9.00

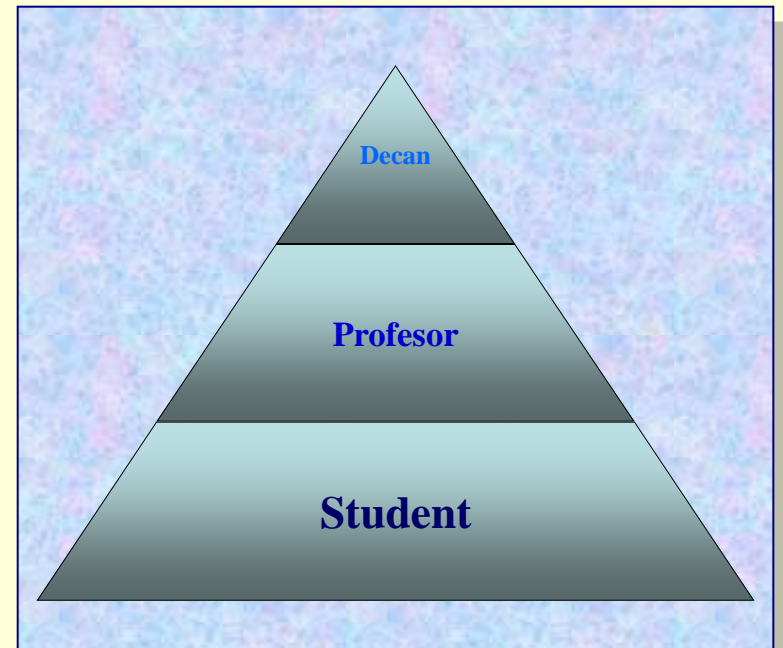
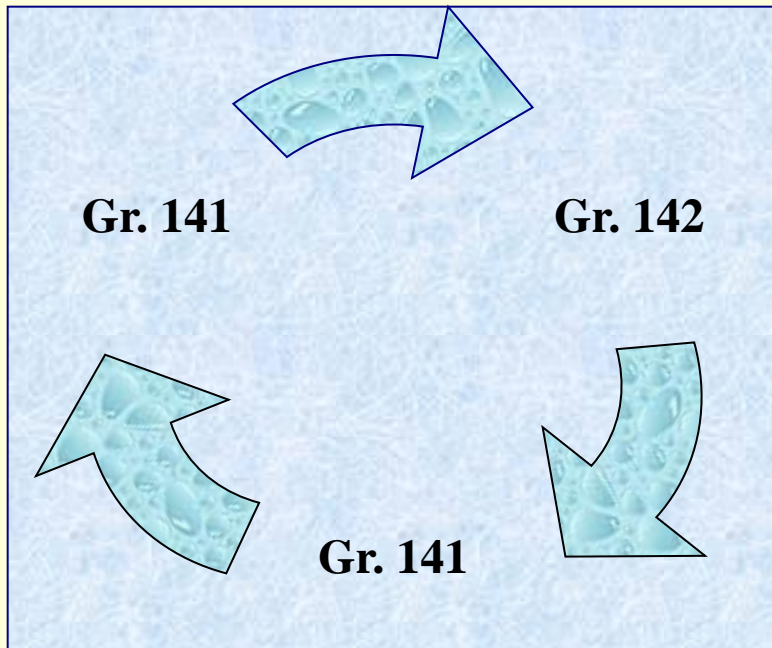
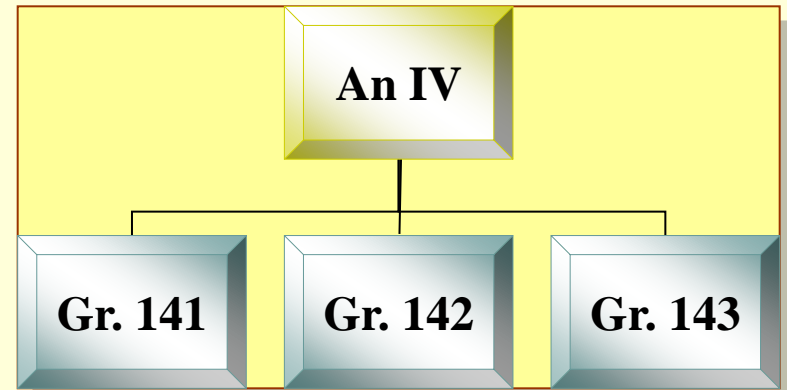
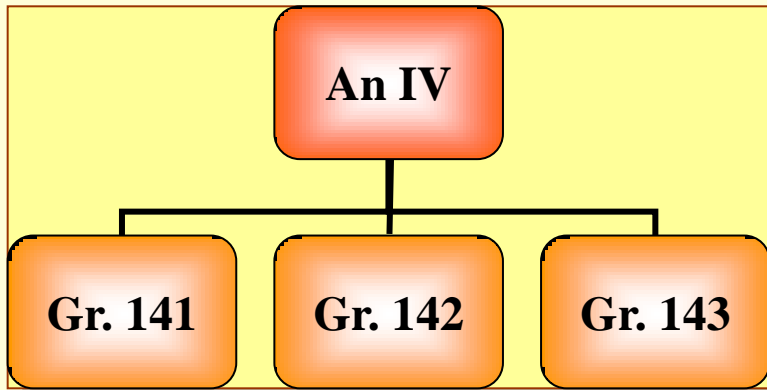


• XY Pie

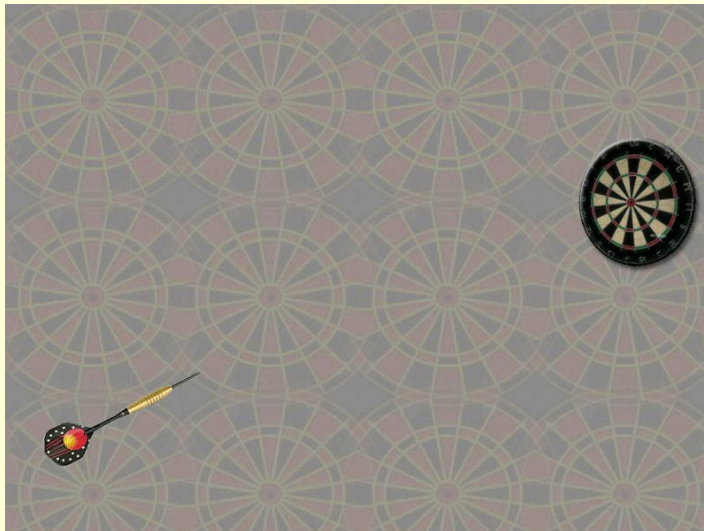
Medie	Frecventa
4-5	3
5-6	5
6-7	7
7-8	9
8-9	6
9-10	4



14. Insert *Diagram*



15. Insert - Picture ~ ClipArt ...



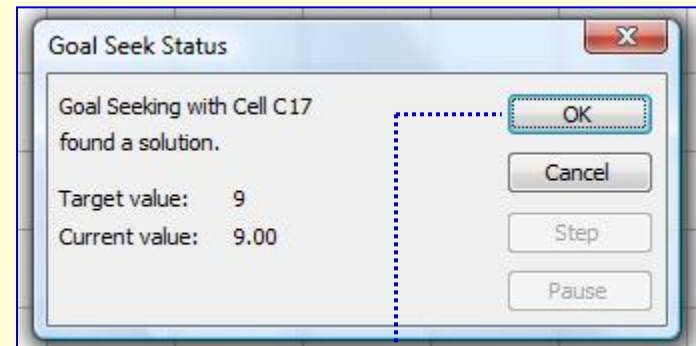
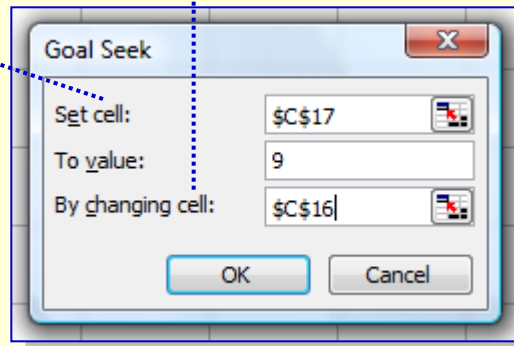
16. Tools ~ Goal Seek

- Cat trebuie sa iau la Op. Computer : media sa fie 9?

<i>Disciplina</i>	<i>Note</i>
<i>Atletism</i>	9
<i>Biologie</i>	8
<i>Purtare</i>	10
<i>Engleza</i>	9
<i>Computer</i>	?
<i>Media</i>	9

=AVERAGE(C12:C16)

Tools ~ Goal Seek



Disciplina	Note
Atletism	9
Biologie	8
Purtare	10
Engleza	9
Computer	11.5
Media	9.50

<i>Disciplina</i>	<i>Note</i>
<i>Atletism</i>	9
<i>Biologie</i>	8
<i>Purtare</i>	10
<i>Engleza</i>	9
<i>Computer</i>	9
<i>Media</i>	9.00

17. List

Orar

Ziua	Orele	Frecventa	Sala	Anul	Formatia	Tipul	Disciplina
Miercuri	8-10		C510	3 Informatica - linia de studiu romana	I3	Curs	Prelucrarea imaginilor
Miercuri	8-10		C510	3 Informatica - in limba engleza	IE3	Curs	Prelucrarea imaginilor
Miercuri	12-14		C335				Sedinta Catedra
Miercuri	16-18	sapt. 2	L336	3 Informatica - in limba engleza	IE3	Laborator	Prelucrarea imaginilor
Joi	16-18	sapt. 2	L301	1 Modelare si simulare - in limba engleza	246	Seminar	Vizualizare si validare in simulare
Joi	16-18	sapt. 2	L301	2 Programare bazata pe componente - in limba engleza	251	Seminar	Vizualizare si validare in simulare
Joi	16-18	sapt. 2	L301	2 Sisteme Inteligente - in limba engleza	252	Seminar	Vizualizare si validare in simulare
Joi	16-18	sapt. 2	L301	2 Metode formale in programare - in limba engleza	255	Seminar	Vizualizare si validare in simulare
Joi	16-18	sapt. 2	L301	2 Modelare si simulare - in limba engleza	256	Seminar	Vizualizare si validare in simulare
Joi	18-20		C310	1 Modelare si simulare - in limba engleza	246	Curs	Vizualizare si validare in simulare
Joi	18-20		C310	2 Programare bazata pe componente - in limba engleza	251	Curs	Vizualizare si validare in simulare
Joi	18-20		C310	2 Sisteme Inteligente - in limba engleza	252	Curs	Vizualizare si validare in simulare
Joi	18-20		C310	2 Metode formale in programare - in limba engleza	255	Curs	Vizualizare si validare in simulare
Joi	18-20		C310	2 Modelare si simulare - in limba engleza	256	Curs	Vizualizare si validare in simulare
Vineri	8-10		C335	1 Matematica - linia de studiu romana	111	Curs	Programare orientata obiect
Vineri	8-10		C335	1 Matematica informatica - linia de studiu romana	311	Curs	Programare orientata obiect
Vineri	8-10		C335	1 Matematica informatica - linia de studiu germana	711	Curs	Programare orientata obiect
Vineri	8-10		C335	1 Ingineria informatiei - in limba romana	811	Curs	Programare orientata obiect
Vineri	10-12	sapt. 2	L308	3 Informatica - linia de studiu romana	231	Laborator	Prelucrarea imaginilor
Vineri	10-12	sapt. 1	L308	3 Informatica - linia de studiu romana	232	Laborator	Prelucrarea imaginilor
Vineri	10-12	sapt. 2	L308	3 Informatica - linia de studiu romana	233	Laborator	Prelucrarea imaginilor
Vineri	10-12	sapt. 1	L308	3 Informatica - linia de studiu romana	234	Laborator	Prelucrarea imaginilor
Vineri	10-12	sapt. 1	L308	3 Informatica - linia de studiu romana	235	Laborator	Prelucrarea imaginilor
Vineri	12-14	sapt. 2	L338	1 Matematica - linia de studiu romana	111/1	Laborator	Programare orientata obiect
Vineri	12-14	sapt. 2	L338	1 Matematica informatica - linia de studiu germana	711	Laborator	Programare orientata obiect

... 17. List

... Filtru

Microsoft Excel - List.xls

File Edit View Insert Format Tools Data Window Help Adobe PDF

Sort...
Form...
PivotTable and PivotChart Report...
List
Refresh Data

Create List... Ctrl+L
Resize List...
Convert to Range
Publish List...
View List on Server
Synchronize List

	A	B	C		H	I
1						
2		Ziua	Orele	Fre	atia	Tipul
3		Miercuri	8-10			Disciplina
4		Miercuri	8-10			Prelucrarea imaginilor
5		Miercuri	12-14			Prelucrarea imaginilor
6		Miercuri	16-18	sapt. 2		Sedinta Catedra
7		Joi	16-18	sapt. 2		Laborator Prelucrarea imaginilor
8		Joi	16-18	sapt. 2		Seminar Vizualizare si validare in simulare
9		Joi	16-18	sapt. 2		Seminar Vizualizare si validare in simulare
10		Joi	16-18	sapt. 2		Seminar Vizualizare si validare in simulare
11		Joi	16-18	sapt. 2		Seminar Vizualizare si validare in simulare
12		Joi	18-20			Curs Vizualizare si validare in simulare
13		Joi	18-20			Curs Vizualizare si validare in simulare
14		Joi	18-20			Curs Vizualizare si validare in simulare
15		Joi	18-20			Curs Vizualizare si validare in simulare
16		Joi	18-20			Curs Vizualizare si validare in simulare
17		Vineri	8-10			Curs Programare orientata obiect
18		Vineri	8-10			Curs Programare orientata obiect
19		Vineri	8-10			Curs Programare orientata obiect
20		Vineri	8-10			Curs Programare orientata obiect
21		Vineri	10-12	sapt. 2		Laborator Prelucrarea imaginilor
22		Vineri	10-12	sapt. 1		Laborator Prelucrarea imaginilor
23		Vineri	10-12	sapt. 2		Laborator Prelucrarea imaginilor
24		Vineri	10-12	sapt. 1		Laborator Prelucrarea imaginilor
25		Vineri	10-12	sapt. 1		Laborator Prelucrarea imaginilor
26		Vineri	12-14	sapt. 2		Laborator Programare orientata obiect
27		Vineri	12-14	sapt. 2		Laborator Programare orientata obiect

... Filtru

Ziua	Orele	Frecvent	Sala	Anul	Format	Tipul	Disciplina
Miercuri	8-10		C510	3 Informatica - linia de studiu romana	I3	Curs	Sort Ascending
Miercuri	8-10		C510	3 Informatica - in limba engleza	IE3	Curs	Sort Descending
Miercuri	16-18	sapt. 2	L336	3 Informatica - in limba engleza	IE3	Laborator	(All)
Vineri	10-12	sapt. 2	L308	3 Informatica - linia de studiu romana	231	Laborator	(Top 10...)
Vineri	10-12	sapt. 1	L308	3 Informatica - linia de studiu romana	232	Laborator	(Custom...)
Vineri	10-12	sapt. 2	L308	3 Informatica - linia de studiu romana	233	Laborator	Prelucrarea imaginilor
Vineri	10-12	sapt. 1	L308	3 Informatica - linia de studiu romana	234	Laborator	Programare orientata obiect
Vineri	10-12	sapt. 1	L308	3 Informatica - linia de studiu romana	235	Laborator	Sedinta Catedra
							Vizualizare si validare in simulare
							Prelucrarea imaginilor
							Prelucrarea imaginilor
*							

Ziua	Orele	Frecventa	Sala	Anul	Formatia	Tipul	Disciplina
Miercuri	8-10		C510	3 Informatica - linia de studiu romana	I3	Curs	Prelucrarea imaginilor
Miercuri	8-10		C510	3 Informatica - in limba engleza	IE3	Curs	Prelucrarea imaginilor
Miercuri	16-18	sapt. 2	L336	3 Informatica - in limba engleza	IE3	Laborator	Prelucrarea imaginilor
Vineri	10-12	sapt. 2	L308	3 Informatica - linia de studiu romana	231	Laborator	Prelucrarea imaginilor
Vineri	10-12	sapt. 1	L308	3 Informatica - linia de studiu romana	232	Laborator	Prelucrarea imaginilor
Vineri	10-12	sapt. 2	L308	3 Informatica - linia de studiu romana	233	Laborator	Prelucrarea imaginilor
Vineri	10-12	sapt. 1	L308	3 Informatica - linia de studiu romana	234	Laborator	Prelucrarea imaginilor
Vineri	10-12	sapt. 1	L308	3 Informatica - linia de studiu romana	235	Laborator	Prelucrarea imaginilor

18. Pivot Tabel and Chart Report

Microsoft Excel - List.xls

File Edit View Insert Format Tools Data Window Help Adobe PDF

Sort...
Form...
PivotTable and PivotChart Report...
List
Refresh Data

	A	B	C		G	H	I	
	Ziua	Orele	Fre		ul	Format	Tipul	Disciplina
1								
2								
3	Miercuri	8-10		C310	3 Informatica - linia de studiu romana	I3	Curs	Prelucrarea imaginilor
4	Miercuri	8-10		C510	3 Informatica - in limba engleza	IE3	Curs	Prelucrarea imaginilor
5	Miercuri	12-14		C335				Sedinta Catedra
6	Miercuri	16-18	sapt. 2	L336	3 Informatica - in limba engleza	IE3	Laborator	Prelucrarea imaginilor
7	Joi	16-18	sapt. 2	L301	1 Modelare si simulare - in limba engleza	246	Seminar	Vizualizare si validare in simulare
8	Joi	16-18	sapt. 2	L301	2 Programare bazata pe componente - in	251	Seminar	Vizualizare si validare in simulare
9	Joi	16-18	sapt. 2	L301	2 Sisteme Inteligente - in limba engleza	252	Seminar	Vizualizare si validare in simulare
10	Joi	16-18	sapt. 2	L301	2 Metode formale in programare - in limba	255	Seminar	Vizualizare si validare in simulare
11	Joi	16-18	sapt. 2	L301	2 Modelare si simulare - in limba engleza	256	Seminar	Vizualizare si validare in simulare
12	Joi	18-20		C310	1 Modelare si simulare - in limba engleza	246	Curs	Vizualizare si validare in simulare
13	Joi	18-20		C310	2 Programare bazata pe componente - in	251	Curs	Vizualizare si validare in simulare
14	Joi	18-20		C310	2 Sisteme Inteligente - in limba engleza	252	Curs	Vizualizare si validare in simulare
15	Joi	18-20		C310	2 Metode formale in programare - in limba	255	Curs	Vizualizare si validare in simulare
16	Joi	18-20		C310	2 Modelare si simulare - in limba engleza	256	Curs	Vizualizare si validare in simulare
17	Vineri	8-10		C335	1 Matematica - linia de studiu romana	111	Curs	Programare orientata obiect
18	Vineri	8-10		C335	1 Matematica informatica - linia de studiu	311	Curs	Programare orientata obiect
19	Vineri	8-10		C335	1 Matematica informatica - linia de studiu	711	Curs	Programare orientata obiect
20	Vineri	8-10		C335	1 Ingineria informatiei - in limba romana	811	Curs	Programare orientata obiect
21	Vineri	10-12	sapt. 2	L308	3 Informatica - linia de studiu romana	231	Laborator	Prelucrarea imaginilor
22	Vineri	10-12	sapt. 1	L308	3 Informatica - linia de studiu romana	232	Laborator	Prelucrarea imaginilor
23	Vineri	10-12	sapt. 2	L308	3 Informatica - linia de studiu romana	233	Laborator	Prelucrarea imaginilor
24	Vineri	10-12	sapt. 1	L308	3 Informatica - linia de studiu romana	234	Laborator	Prelucrarea imaginilor
25	Vineri	10-12	sapt. 1	L308	3 Informatica - linia de studiu romana	235	Laborator	Prelucrarea imaginilor
26	Vineri	12-14	sapt. 2	L338	1 Matematica - linia de studiu romana	111/1	Laborator	Programare orientata obiect
27	Vineri	12-14	sapt. 2	L338	1 Matematica informatica - linia de studiu	711	Laborator	Programare orientata obiect
28	*							

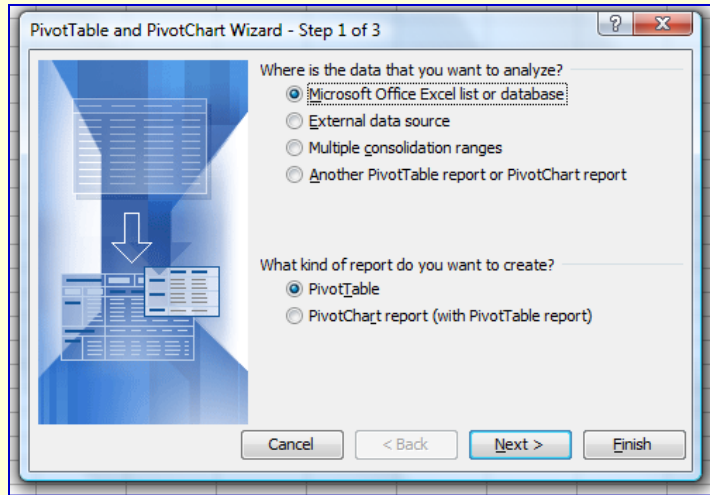
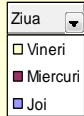
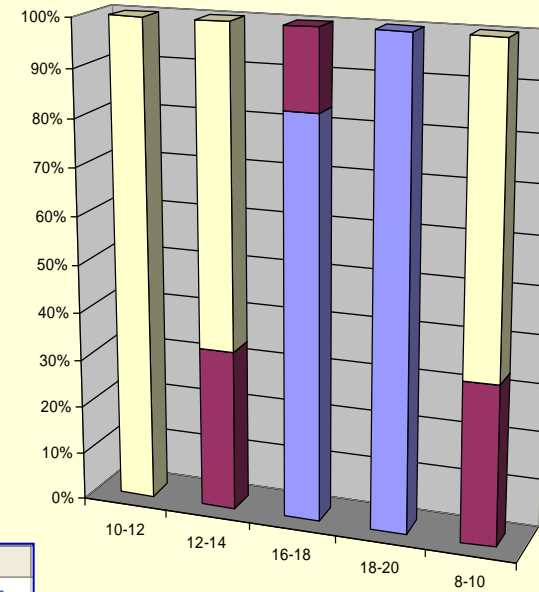


Chart Report

Drop Page Fields Here



Tabel

	A	B	C	D	E	F	G	H	I
1		Drop Page Fields Here							
2									
3		Count of Sala	Ziua						
4		Orele	Joi	Miercuri	Vineri	Grand Total			
5		10-12			5	5			
6		12-14			1	2			
7		16-18	5		1	6			
8		18-20	5			5			
9		8-10			2	4			
10		Grand Total	10		4	11			
11									
12									
13									
14									
15									
16									
17									
18									
19									

PivotTable Field List

Drag items to the PivotTable report

- Ziua
- Orele
- Frecventa
- Sala
- Anul
- Formatia
- Tipul
- Disciplina

Add To: Data Area, Row Area, Column Area, Page Area, Data Area

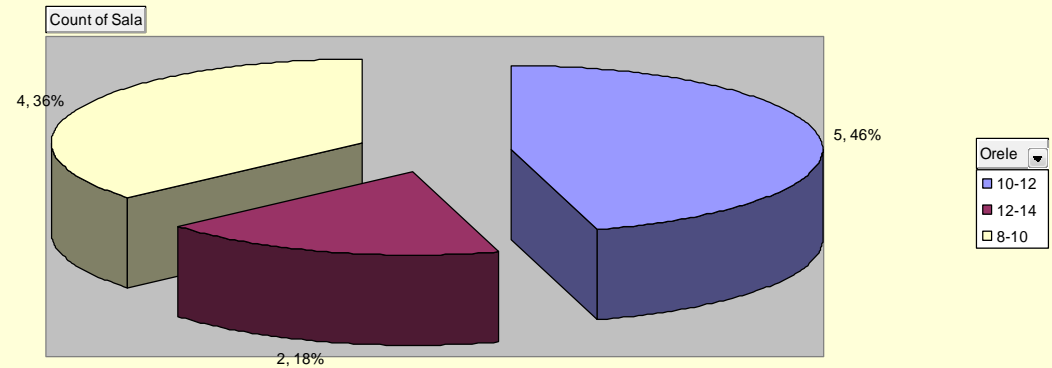
Orele

Numarul de sali	Ziua <input type="button" value="▼"/>			
Orele <input type="button" value="▼"/>	Joi	Miercuri	Vineri	Total General
08-10		2	4	6
10-12			5	5
12-14		1	2	3
16-18	5	1		6
18-20	5			5
Total General	10	4	11	25

Chart Report

Drop Page Fields Here

Vineri



Ziua

19. Scenarii

Plan.Car	2013	2014	2015	2016	2017	2018	2019	2020	Cresteri
<i>Venit lunar</i>	2,000	2,050	2,101	2,154	2,208	2,263	2,319	2,377	2.50%
<i>Mancare</i>	700	711	721	732	743	754	765	777	1.50%
<i>Facturi</i>	800	820	841	862	883	905	928	951	2.50%
<i>Haine</i>	200	202	204	206	208	210	212	214	1.00%
<i>Diverse</i>	100	102	103	105	106	108	109	111	1.50%
Cheltuieli	1,800	1,834	1,869	1,904	1,940	1,977	2,015	2,053	
Economii	200	214	231	250	270	290	310	332	2.00%

	Dobanda								
Rata	208	219	230	241	253	266	279	293	5.00%
Ramas	-100	-57	21	107	195	284	373	461	2.00%

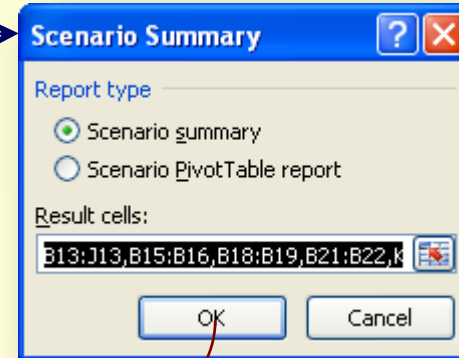
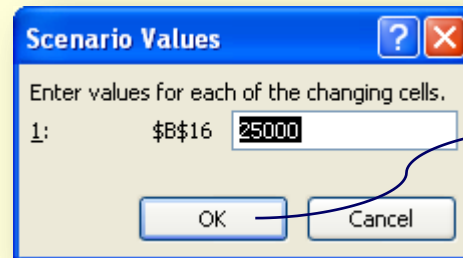
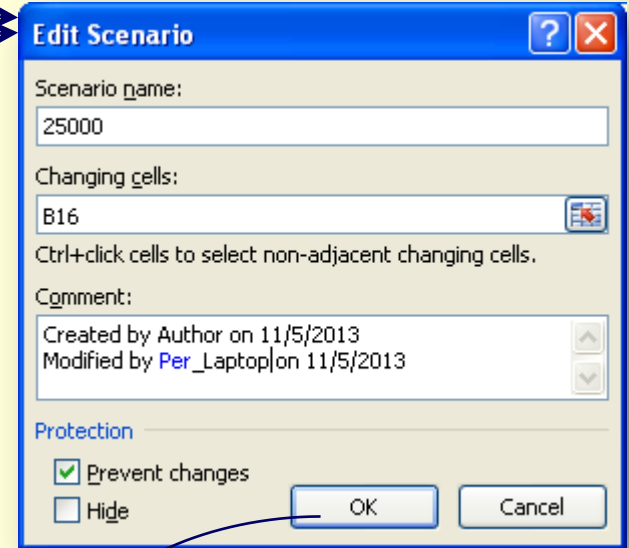
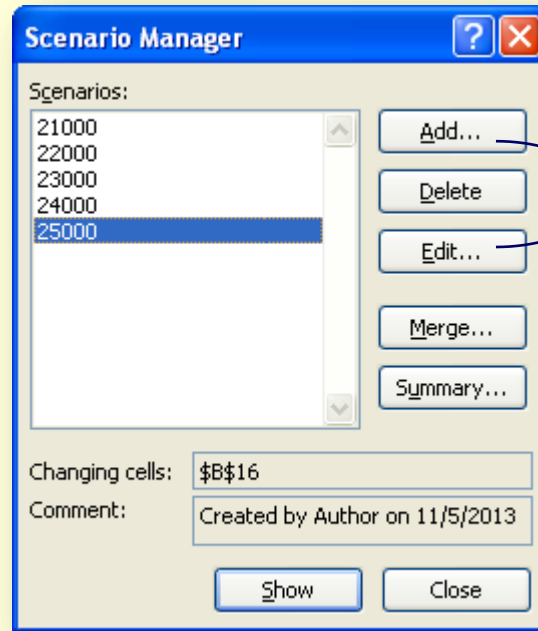
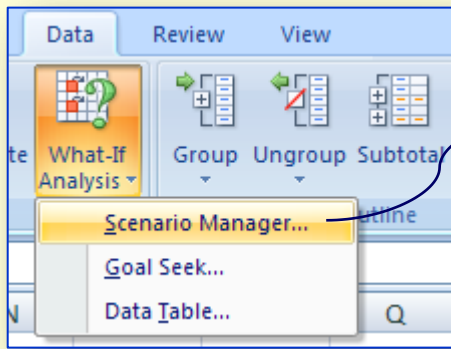
Pret
20,000

In plus
461

Ani
8

Rata L.
208

... 19. Scenarii



Scenario Summary		Current Values:					
		21000	22000	23000	24000	25000	
Changing Cells:							
Pret:	20,000	21,000	22,000	23,000	24,000	25,000	
Result Cells:							
1	2013	-100	-225	-350	-475	-600	-725
2	2014	-57	-218	-380	-541	-702	-863
3	2015	21	-156	-332	-509	-685	-862
4	2016	107	-80	-267	-454	-641	-828
5	2017	195	-2	-198	-395	-592	-789
6	2018	284	77	-129	-336	-543	-750
7	2019	373	156	-61	-279	-496	-713
8	2020	461	233	5	-223	-451	-679
	Rata L	208	219	229	240	250	260
	In Plus	461	233	5	-223	-451	-679

3

2

1

Tema b)

Realizati un tabel utilizand urmatoarele elemente:

- Divizarea unei foi de calcul si Blocarea capetelor de tabel,
- Ascunderea de rânduri si coloane,
- Diverse tipuri de date si completarea lor,
- Comentariile,
- Formule (Calcule) cu Denumirea celulelor,
- Copierea formulelor – adrese absolute ~ \$,
- Inserarea funcțiilor,
- ✓ **Inserare histograme, grafice, diagrame, imagini**
- ✓ **Calcul invers (Goal Seek),**
- ✓ **List (Filtru),**
- ✓ **Pivot (Tabel si Chart Report),**
- ✓ **Scenarii**

... C4 /20.11.2016